

Uniq

"elle est unique"



Des exigences de ponçage... des solutions par l'excellence!

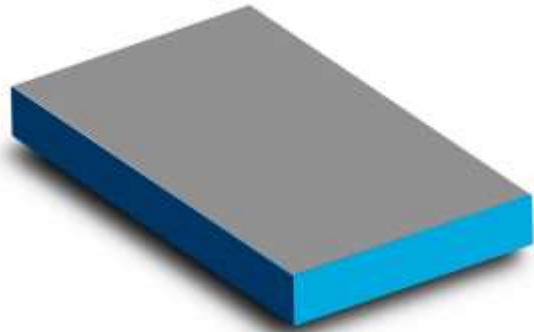


AVANTAGES :

- ✓ 4 positions indépendantes de ponçage
- ✓ Unité principale de ponçage inclinable brevetée (90 – 45°)
- ✓ Pas nécessaire d'ajuster en hauteur la table lors de l'inclinaison de l'unité de ponçage
- ✓ Oscillation de toute l'unité de ponçage
- ✓ Oscillation de l'unité de ponçage programmable
- ✓ Utilisation de toute la largeur de la bande abrasive et du patin graphite
- ✓ Enlèvement de matière ajustable, contrôlé et précis
- ✓ Précision du ponçage très élevée
- ✓ Construction du bâti en fonte
- ✓ Ponceuse de chants la plus fiable du marché
- ✓ Ponceuse de chants la plus polyvalente du marché
- ✓ Opérations simples et intuitives
- ✓ Tables fixes
- ✓ Machine ultra compacte
- ✓ Garantie de qualité

KUNDIG *Uniq* Ponçeuse de chants



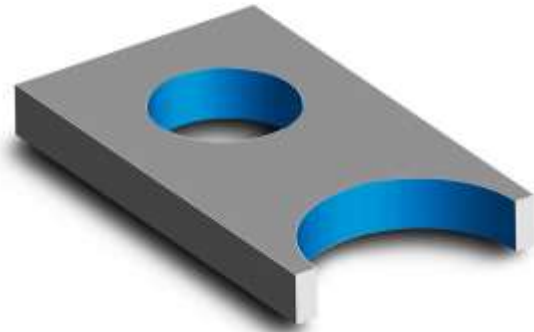


Calibrage et finitions de **pièces massives**

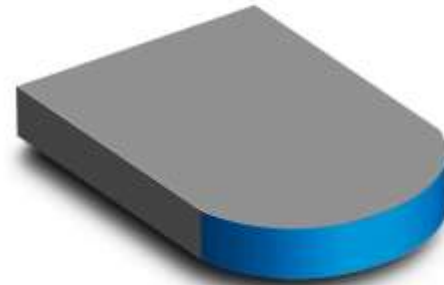
Applications



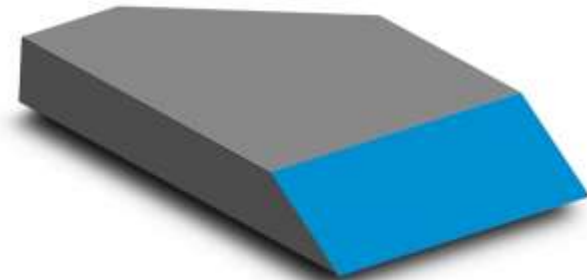
Calibrage et finitions de **pièces plaquées**



Ponçage de formes **concaves**



Ponçage de formes **convexes**



Ponçage de **chanfreins**



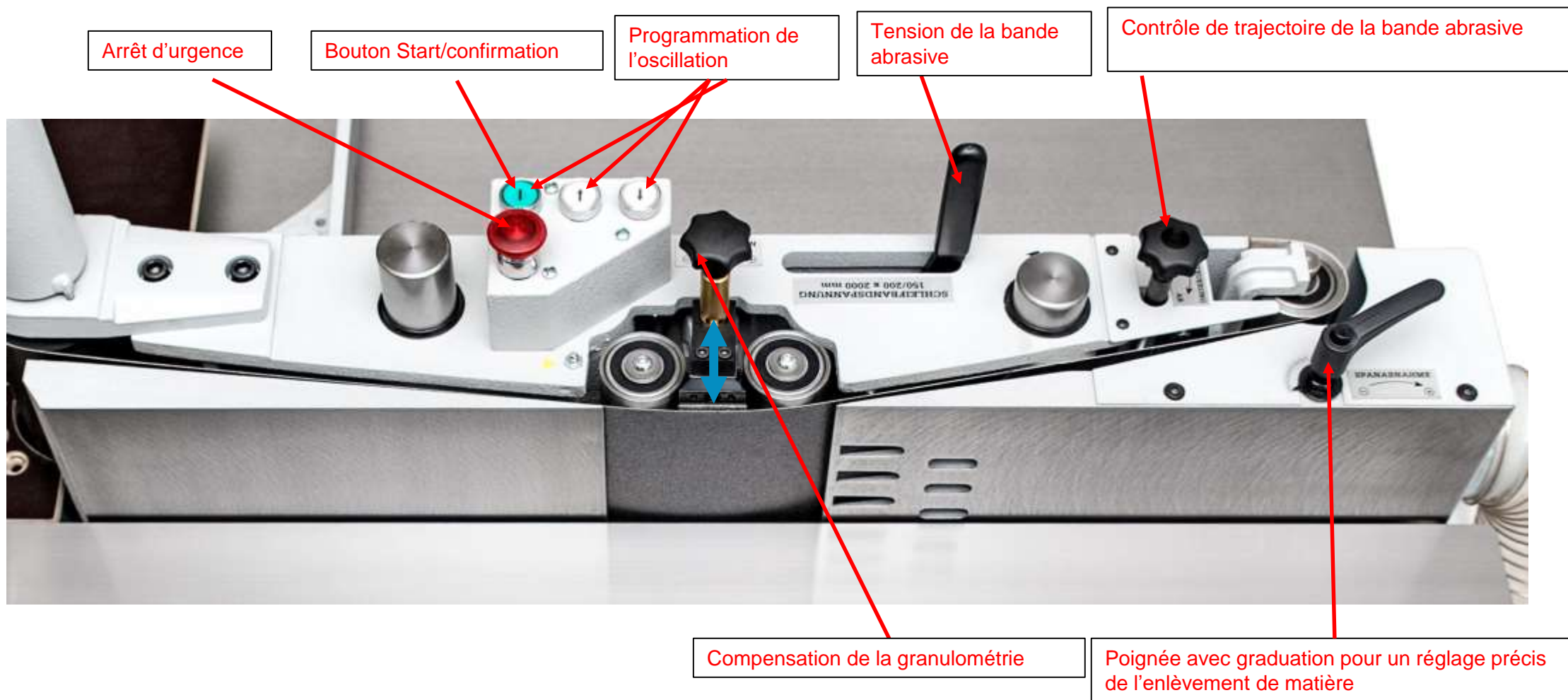
Uniq : „SPÉCIFICATIONS GÉNÉRALES“

- ✓ Deux tables en fonte extrêmement solides sont installées de part et d'autre de la ponceuse.
- ✓ L'ensemble de l'unité de ponçage est inclinable (breveté).
- ✓ L'ensemble de l'unité de ponçage est oscillant (breveté).
- ✓ La bande abrasive se déplace le long de deux rouleaux afin de réduire la tension/usure du graphite
- ✓ Le dispositif de centrage le plus facile à régler lors du changement de la bande abrasive.
- ✓ Système de tendeur pour maintenir une constante tension de bande et compenser la tolérance de la longueur de bande.
- ✓ Dimension de la bande abrasive : 200 mm x 2000 mm (8" x 79").
- ✓ Vitesse de la bande abrasive : 15 m/s (45 pieds/s).
- ✓ Moteur principal : 3,0 kW, 380 V / 50 Hz EUROPE (4 HP, 208 - 230 V / 60 Hz USA). Une connexion au neutre est requise.



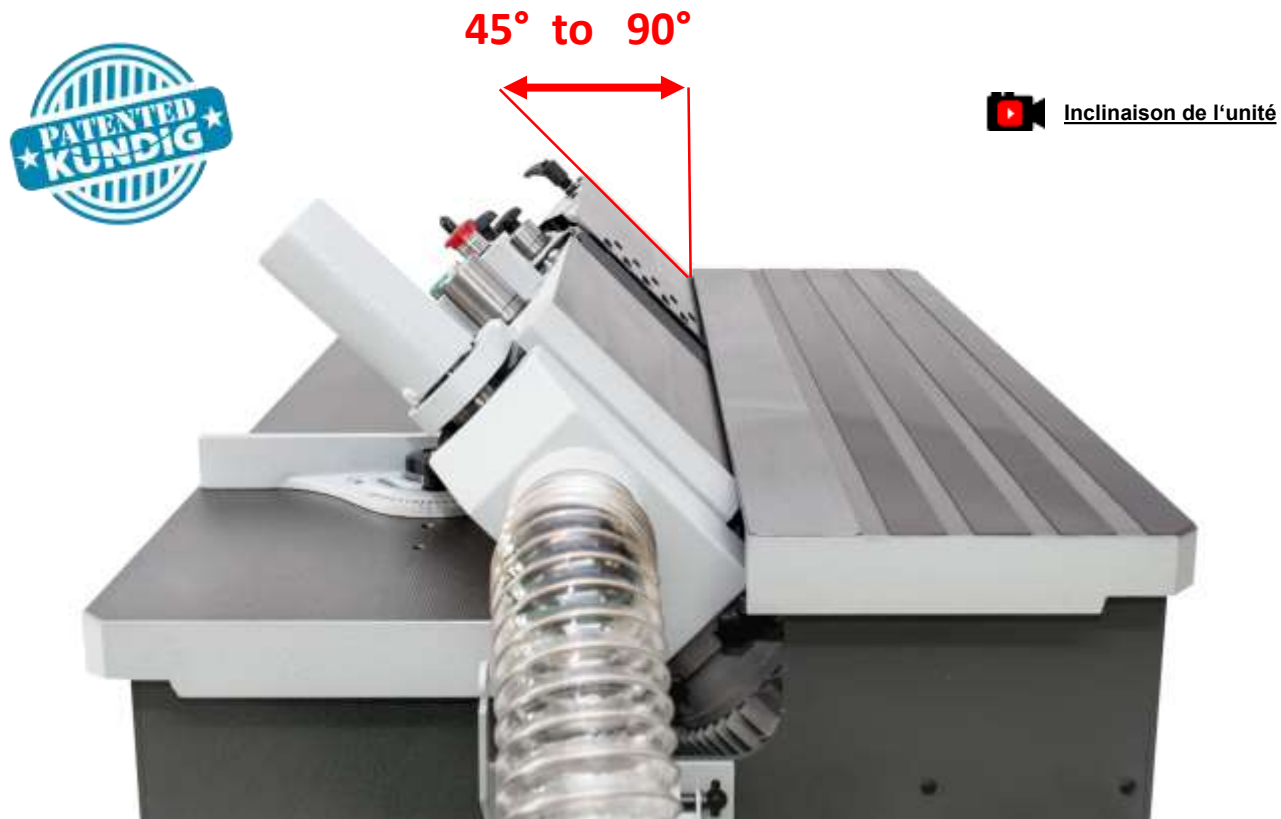
Uniq : „Commandes“

- ✓ Les commandes de l'Uniq sont intuitives et très précises.



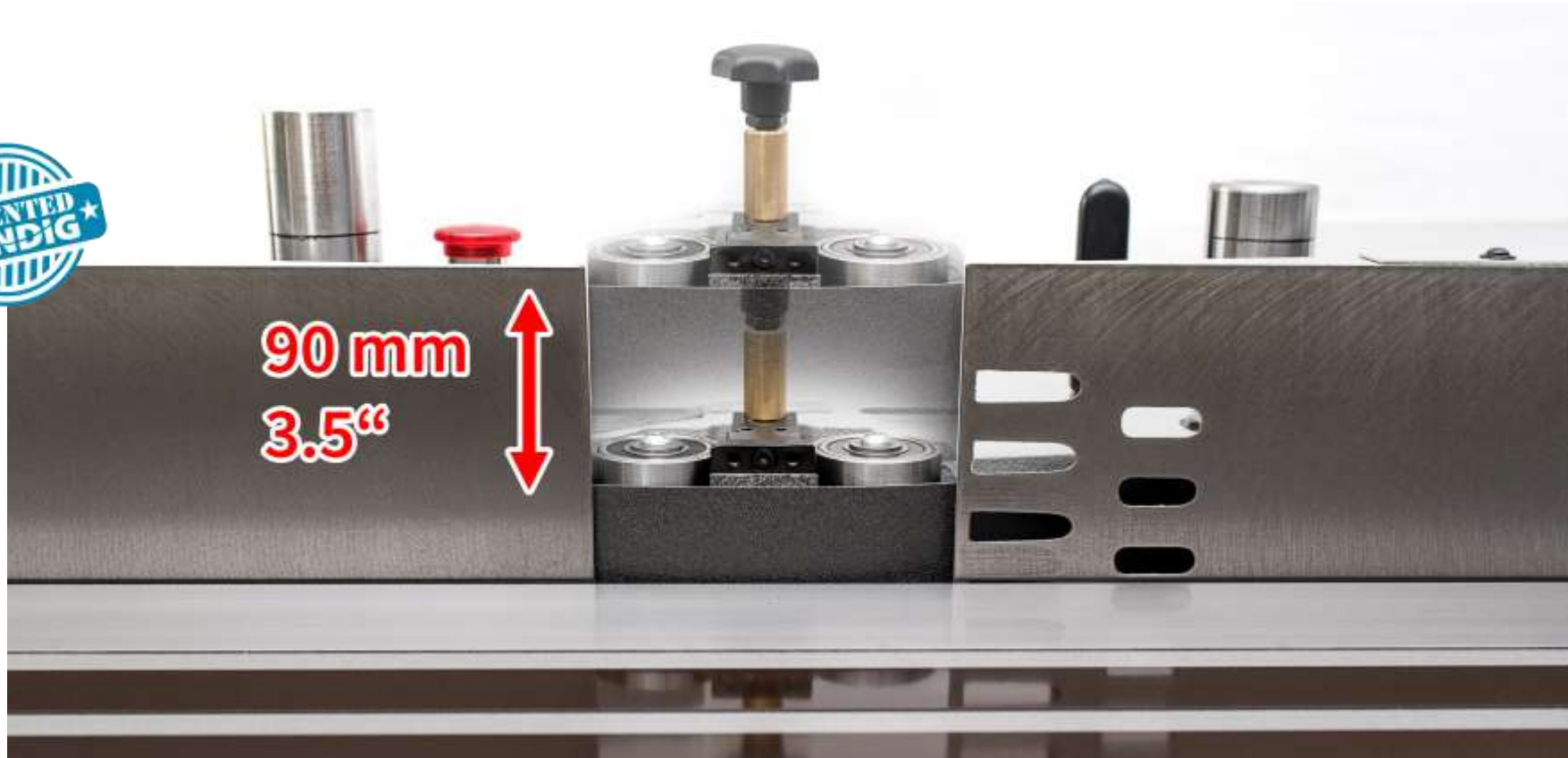
Unité de ponçage principale : „Inclinaison de l'unité“

- ✓ L'unité de ponçage principale est une **construction brevetée** par KÜNDIG.
- ✓ Aucun réglage en hauteur des tables de travail est nécessaire lors de l'inclinaison de l'unité de ponçage.
- ✓ L'angle d'inclinaison de l'unité de ponçage est réglable par moteur, de **90° à 45°**. Il est affiché sur une échelle correspondante.



Unité de ponçage principale : „OSCILLATION“

- ✓ L'ensemble de l'unité de ponçage oscille.
- ✓ Course d'oscillation programmable individuellement de 0 - 90 mm (0 - 3,5").
- ✓ L'oscillation programmable de l'ensemble de l'unité permet une utilisation complète de la bande abrasive et du patin graphité.
- ✓ L'oscillation est également active lorsque l'unité de ponçage principale est en position inclinée.
- ✓ L'oscillation de la bande est entraînée par un moteur séparé.



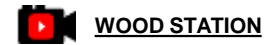
1er poste de ponçage : „Placage“

- ✓ Ce poste est utilisé pour un enlèvement de matière contrôlé et précis et fonctionne exactement comme une dégauchisseuse.
- ✓ Les pièces à usiner peuvent être traitées manuellement ou à l'aide d'un système d'alimentation intégré (entraîneur automatique non fourni).
- ✓ Réglage précis de la butée de guidage permettant un enlèvement de matière précis et contrôlé. **(Echelle 1/10 mm / 0,004“)**.
- ✓ La butée de guidage est conçue avec des fentes d'aspiration intégrées.
- ✓ Le réglage fin du patin de ponçage est possible pour la correction du grain.
- ✓ L'ensemble de l'unité de ponçage oscille et déplace la bande abrasive sur du graphite facilitant ainsi le refroidissement.
- ✓ Hauteur de travail: **915 mm (36“)**.
- ✓ Dimensions de la table : **320 mm x 1200 mm (12,6“ x 47,2“)**.




2e poste de ponçage : „Bois massif“

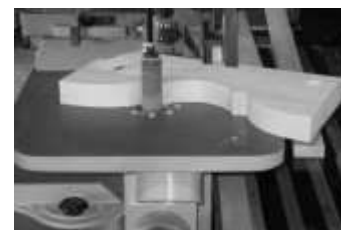
- ✓ Ce poste „BOIS MASSIF" est utilisé pour poncer les chants droits, biseautés ou chanfreinés, ainsi que les courbes convexes.
- ✓ L'ensemble de l'unité de ponçage oscille et la bande abrasive se déplace sur un graphite aux propriétés refroidissantes.
- ✓ La table „BOIS MASSIF" est équipée d'un équerre orientable avec échelle graduée.
- ✓ Hauteur de travail : 840 mm (33").
- ✓ Dimensions de la table : 320 mm x 1200 mm (12,6" x 47,2").



❗ 3e poste de ponçage : „Rouleaux de ponçage“


- ✓ Le poste „ROULEAUX DE PONCAGE" est un système de ponçage disponible **en option**.
- ✓ Ce poste est conçu pour le ponçage de différents diamètres de courbes concaves et arrondies.
- ✓ Pour ce faire, la machine doit être équipée de la "**table auxiliaire en fonte**" à montage rapide.
- ✓ La "**table auxiliaire en fonte**" est équipée d'orifices pour l'aspiration des poussières. Sortie d'aspiration **Ø 150 mm (6")**.
- ✓ Le porte-manchon oscillant peut être monté avec des manchons abrasifs de différents diamètres : **Ø 25 mm (1,0")**, **Ø 30 mm (1,2")**, **Ø 40 mm (1,6")**, **Ø 45 mm (1,8")** x 100 mm (4").
- ✓ Comme il s'agit d'une extension de l'unité principale, la grande amplitude d'oscillation jusqu'à **90 mm (3,5")** est également disponible.
- ✓ Hauteur de travail : **1110 mm (43,5")**.
- ✓ Les dimensions de la table auxiliaire "table en fonte" sont **400 x 500 mm (15,8" x 19,7")**.

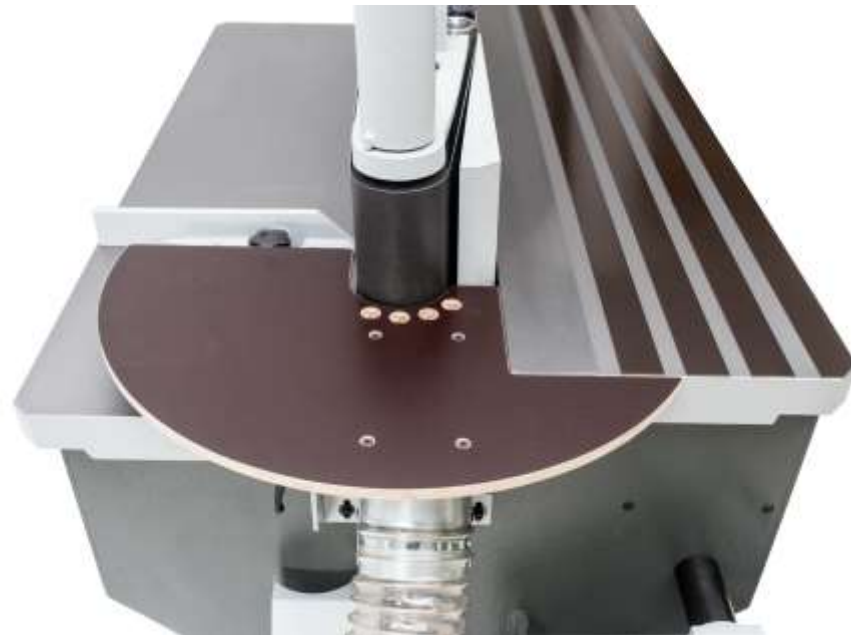
 **TABLE auxiliaire H**




❗ 4e poste de ponçage : „Poste frontal“

- ✓ La station „POSTE FRONTAL" est un poste de ponçage disponible **en option**.
- ✓ Cette station est conçue pour poncer de plus grands arrondis intérieurs de pièces à usiner contre le rouleau d'entraînement caoutchouté de l'unité de ponçage principale.
- ✓ Pour cette fonction, la machine doit être équipée de la "**demi table ronde S**" à montage rapide.
- ✓ La "**table demi-ronde S**" est conçue avec des petits trous pour l'aspiration des poussières et peut être repliée lorsqu'elle n'est pas utilisée. Sortie d'aspiration \emptyset 150 mm (6").
- ✓ Le diamètre du rouleau d'entraînement de la bande abrasive est de **90 mm (3,5")**.
- ✓ Comme il s'agit d'une extension de l'unité de principale, la grande amplitude d'oscillation jusqu'à **90 mm (3,5")** est également disponible.
- ✓ Hauteur de travail : **915 mm (36")**.
- ✓ Dimension de la table : le rayon de réglage de la "**demi table ronde S**" est de 300 mm (11,75").

 **Table demi ronde**



! OPTIONS *additionnelles*


 **Table auxiliaire en fonte**



! Option: „table auxiliaire en fonte“

Nécessaire pour poste „Rouleaux de ponçage“.

400 x 500 mm (15,8" x 19,7").


 **Table demi-ronde**



! Option: „Table demi-ronde S“

Nécessaire pour „Arrondis en $\varnothing 90\text{mm}$ “.

400 x 500 mm (15,8" x 19,7").

 **Butée d'entrée rainurée**

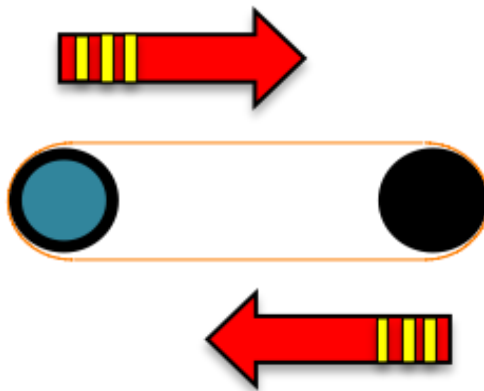


! Option „butée d'entrée rainurée“

Pour poste „Bois verni“.

Rainures dans la butée d'entrée pour le ponçage des saillies de placage.

! OPTIONS additionnelles



! Option : „Vitesse de bande variable en continu“

Vitesse de la bande abrasive variable en continu pour des surfaces ou des matériaux délicats avec un point de fusion bas.

3 - 15 m/s (9 - 45 ft/s).



! Option : „Patin de ponçage DUR“

Patin „dur“ pour le ponçage de bois massifs et de chants vernis.



! Option : „Patin de ponçage céramique“

Patin de ponçage en céramique à insérer pour travaux de calibrage lourd.

La résistance de la céramique à l'usure réduit la maintenance des patins et augmente la précision du ponçage des chants.

! OPTIONS *additionnelles*



! Option : „Butée auxiliaire à 45°“

„Butée auxiliaire à 45°“ à monter sur la plaque d'entrée pour les phases de ponçage des chanfreins lorsque l'unité de ponçage principale est inclinée à 45°.

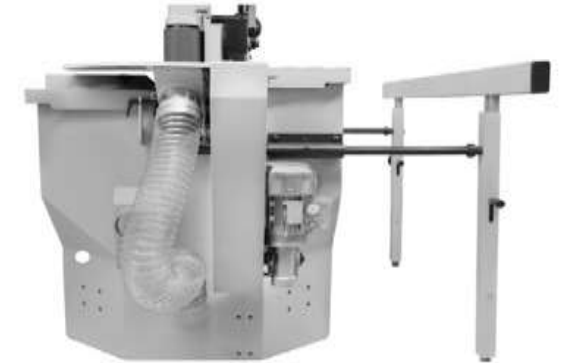
! Galets presseurs latéraux



! Option : „Galets presseurs latéraux“

Appareil spécial simplifiant le ponçage des parecloses ou de pièces semblables. L'unité principale ne peut pas être inclinée (= 90°).

! Rallonge de table



! Option : „Rallonge de table“

Rallonge de table extensible en continu jusqu'à **900 mm** (35,33"). Barre massive de 1.8 m avec coulisses à billes et 2 pieds-supports avec compensation de la hauteur au sol.

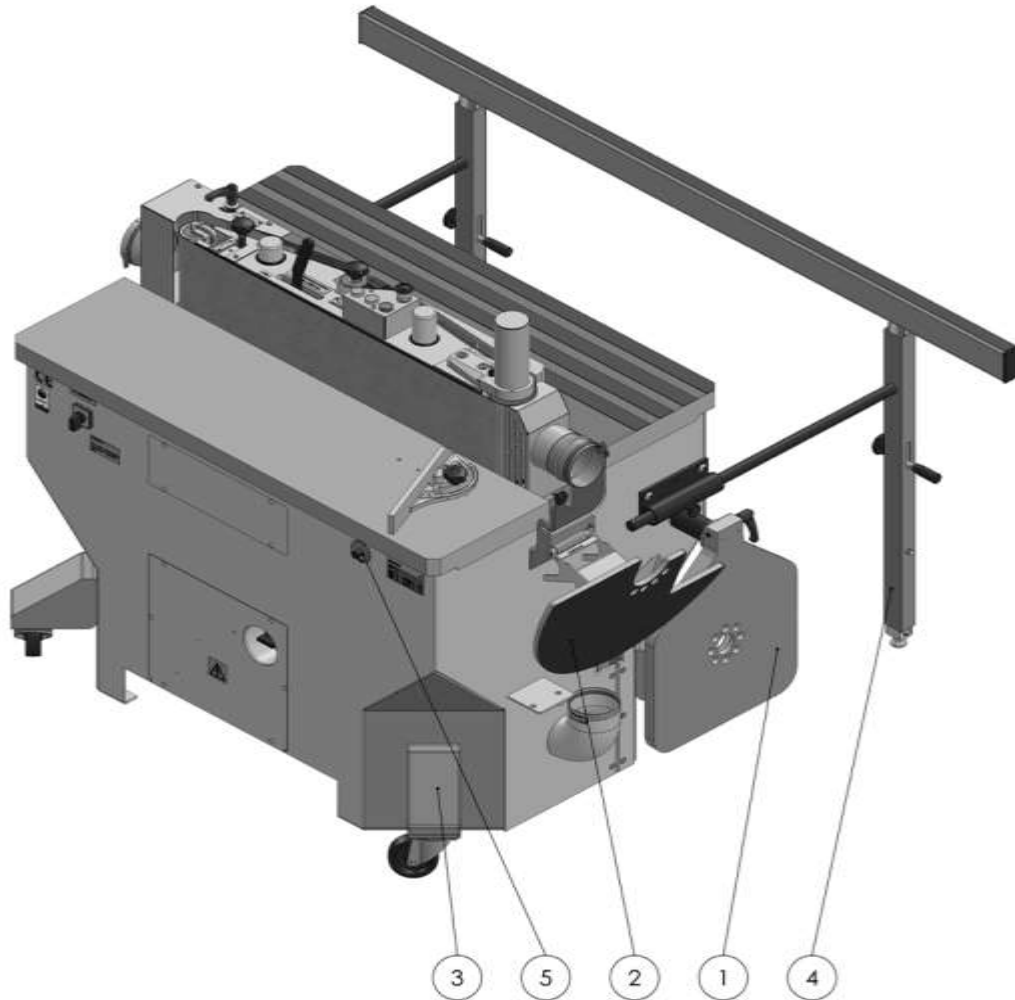
❗ OPTIONS *additionnelles*

📺 **Machine mobile**



❗ **Option: „machine mobile“**

Construction renforcée, avec coffrage en tôle, 4 roues et levier de blocage, câble et prise électrique.

! OPTIONS**OPTIONS****„Vue d'ensemble“ :**

1. „table en fonte“
2. „table demi-ronde S“
3. „machine mobile“
4. „rallonge de table“
5. „variateur de vitesse de la bande en continu“
6. „butée d'entrée rainurée“
7. patin de ponçage DUR“
8. „patin de ponçage CÉRAMIQUE“
9. „butée auxiliaire à 45° “
10. „galets presseurs latéraux“

Données techniques

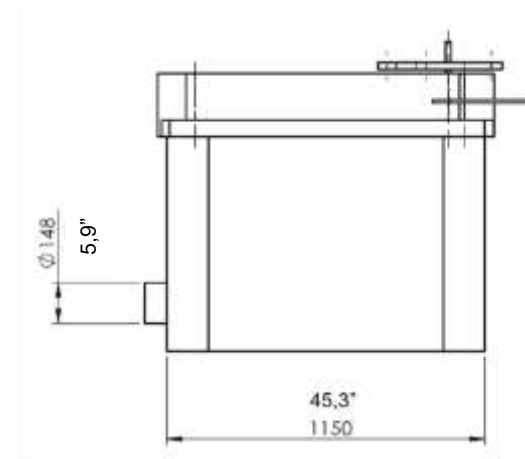
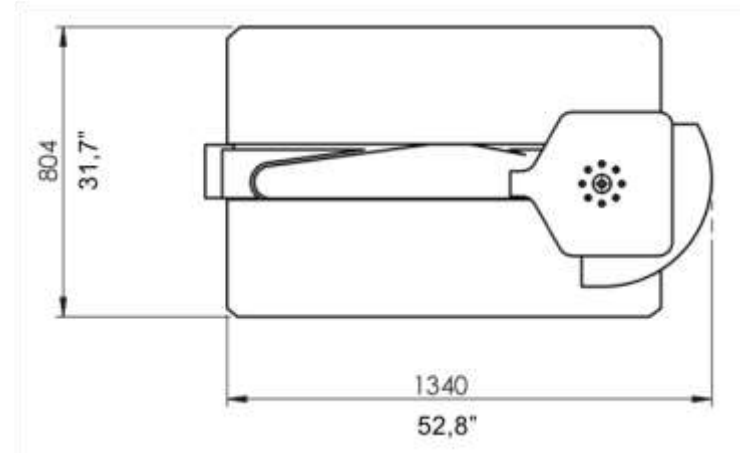
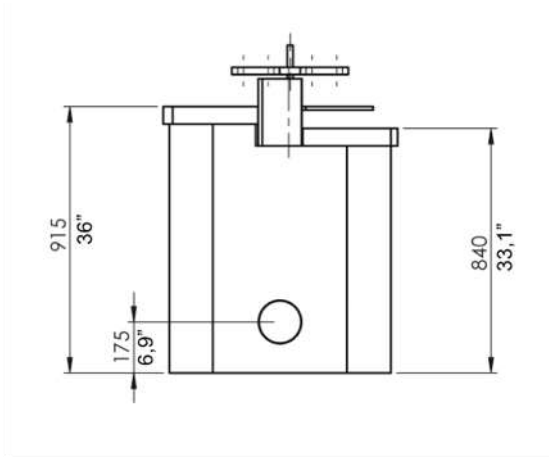
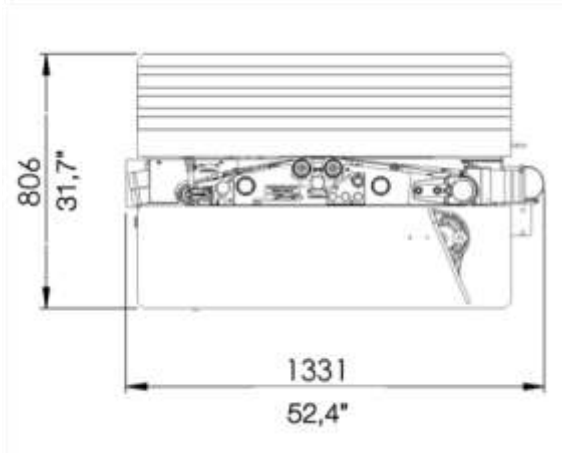
Données techniques :

USA

EUROPE

Tension	208-230 V / 60Hz / 15 A	380 V / 50 Hz / 10 A
Largeur de la bande abrasive	8"	200 mm
Longueur de la bande abrasive	79"	2000 mm
Vitesse de la bande abrasive	45 ft/s	15 m/s
Vitesse du rouleau d'entraînement	3'600 rpm	3.600 rpm
Moteur principal	5 HP	3 kW
Moteur d'oscillation	0,25 HP	0,18 kW
Moteur d'inclinaison	0,08 HP	0,06 kW
Poids net	1058 lb	480 kg
Aspiration	1x 6" port @ 750 CFM	1x 150 mm @ 1.300 m3/h
Vitesse de l'air	60 ft/s	20 m/s
Dépression de l'aspiration	1'800 Pa	1.800 Pa

Dimensions extérieures



Quelques références

ELKAY®



MILLWORK 360



Ironospan
Wood, perfected



SAFRAN
Messier-Bugatti-Dowty

F/ LIST



novem



Häcker
kitchen.germanMade

SIEMENS



heitz
turnierkantenwerk

MORALT
Holzwerkstoffe mit System



Bösendorfer
DER KLANG, DER BERÜHRT

BECKER
BRAKEL



MERINO LAMINATES
THE POWER TO CREATE



ASD LAMINAT just different



STÖCKLI
the swiss ski



SCHÜTZ
INDUSTRIAL SERVICES

JELD-WEN
DOOR SOLUTIONS



KUNDIG

Le ponçage de chants dans toute sa perfection !



Des exigences de ponçage... des solutions par l'excellence!